

敷地図は航空図を元に作成しているため、現状とは異なる場合があります。

### 管理通路

搬入・搬出及び緊急車両等が通行可能。敷地内事故を防ぐため、歩車分離となる外周部分に計画。車両用舗装面を必要最小限とし、地面部分を多く残す。

### 薪利用

小規模ビルの維持管理のため、間伐された材木をストックし、暖炉やアースオーブンの熱源として利用。アプローチにランドスケープとして配置。



いきものスペース  
ヤギや羊が草を食む



### アバンティ直営店

(仮称)アバンティ村の  
エントランスエリアに計画。  
森となる施設



### 屋外貯蔵庫

炊事場機能を持つ貯蔵施設  
イベント時は炊事場として使用。  
大人数のイベント時には、オフィス棟の  
キッチンと連携して対応が可能な  
位置に配置。  
バイオマス熱源とするアースオーブンも  
併設し、イベント時はもちろ、  
災害時の炊き出しも可能。

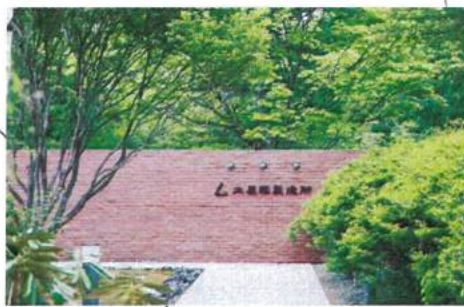
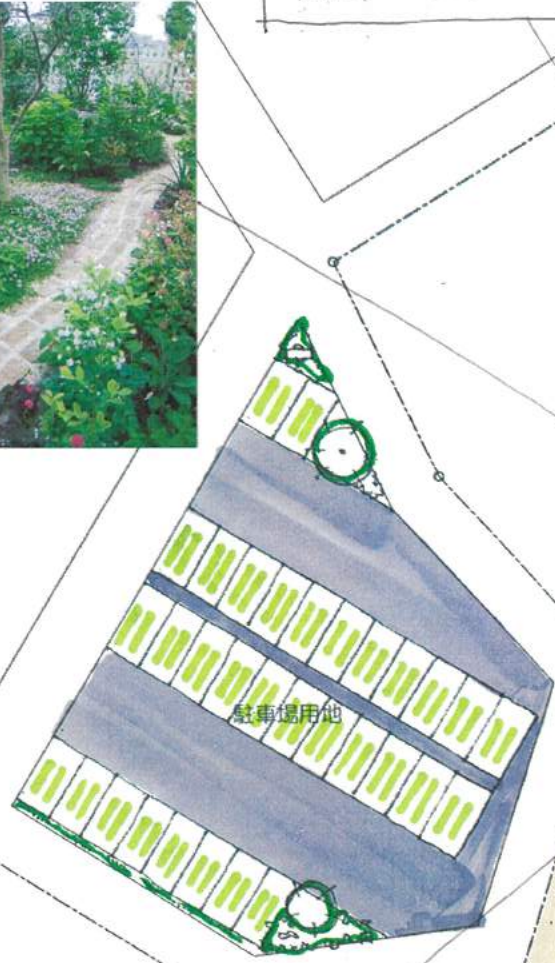


### 保育所・定老所

同じ敷地内に子供を預け、お母さんが集う  
ことで、スタッフが安心して働くことができ、  
長期就労に繋げるための施設。  
いきものスペースや畑・果樹・畜舎小屋など  
と近い場所にありあらゆる命に包まれる  
環境を整える。

### 中庭

外部に対して通常時は閉じ、セキュリティの  
確保に必要な保育所・定老所と繋がる  
プライベートエリア。  
既存の樹木をシンボルとして残す中庭空間。  
アバンティが主催するイベント等の場所として利用。  
災害時は開放し、避難場所として利用可能。  
敷地の外周に設けた管理通路により  
大規模なイベントも開催可能。



### 屋外多目的広場

地域に向けて常時開放とし、必要に応じてオフィス棟の  
多目的スペースと空間的・機能的に繋がる。  
土間付近に設けた貯蔵庫から電気・水の供給が可能。  
仮設トイレを設置する排水管をあらかじめ用意し、大人数  
のイベントや災害時の地域避難場所としても機能する。



### CAFE棟

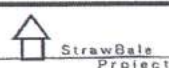
地域で収穫された食材利用の  
食事を提供し、アバンティが目指す  
「衣食住」のコンセプトや小諸の  
食文化を発信する。



### 土間

オフィス棟とCAFE棟を繋ぎ、雨天時でも利用できる屋外車下空間。  
中庭へのアプローチ通路となり、ここでセキュリティをコントロールする。  
屋根を太陽光発電や草屋根等とし、象徴的な姿とする。

<オフィス棟> + 土間 < 屋外多目的広場 = パブリックイベント  
多目的スペース + 土間 < 中庭 = プライベートイベント



StrawBale-Project

〒387-0001 長野県上田市東区二丁目3-18 大洞ビルA号室  
TEL (052) 982-8744 FAX (052) 982-8754

記事

設計

2015年

7月10日

作成

設計No.

工事名称

(仮称)アバンティ村Project

図面名称

土地利用計画図(将来案)

縮尺

1/500

図面番号